



Río Maule

Junta de Vigilancia

BOLETÍN OCTUBRE 2018

La Junta de Vigilancia del Río Maule tiene por objeto administrar y distribuir las aguas a que tienen derecho sus miembros en las fuentes naturales, explotar y conservar las obras de aprovechamiento común y realizar los demás fines que le encomiende la ley.



Foto: Laguna del Maule

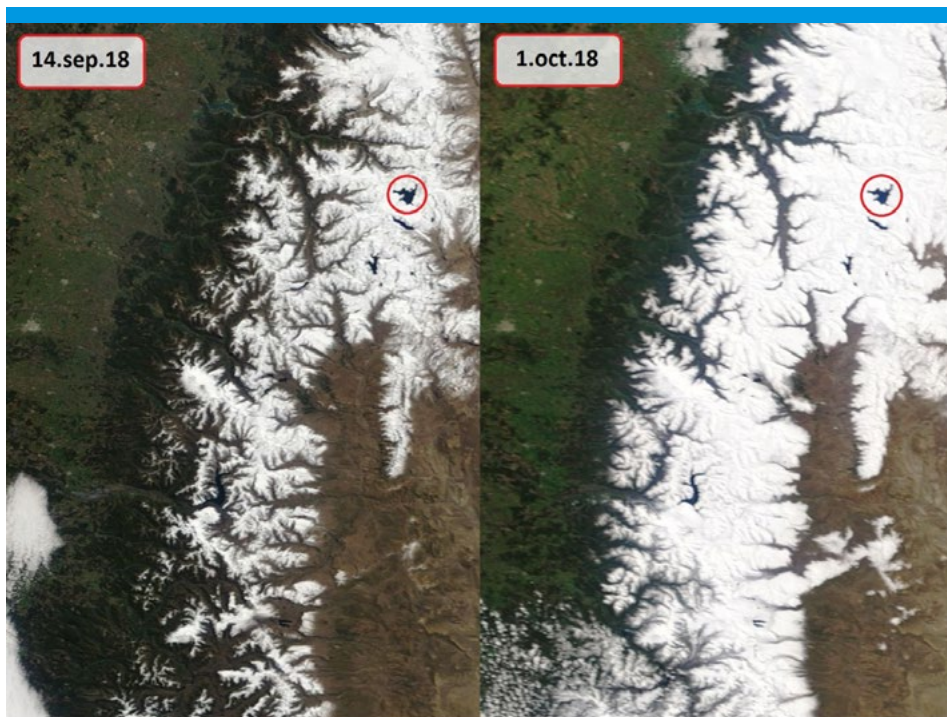
Estimados Regantes,

Junto con saludar, adjuntamos un nuevo informe elaborado de acuerdo al último pronóstico que tenemos, esta vez en un formato diferente que esperamos les sea de utilidad. Como directorio entendemos que la comunicación entre nosotros y ustedes debe ser cada día más fluida por lo que, esperamos cada día estar más conectados.

Eventos significativos

Las precipitaciones caídas en la segunda quincena de septiembre y octubre, han modificado los pronósticos de deshielo que se esperan para la campaña de riego 2018-19. En la imagen se muestra una comparación de las coberturas de nieve en la zona de las regiones del Maule y Bio Bio en dos fechas: 14 de septiembre (antes de las precipitaciones) y 1 de octubre de 2018 (después de precipitaciones). Se observa un aumento relevante en las coberturas de nieve que permite aumentar los caudales de deshielo. En círculo rojo se encierra el embalse Laguna del Maule.





Estas precipitaciones tuvieron un efecto inmediato en el río, ya que hacia finales de septiembre se observó un aumento importante de los caudales de Río Maule en Armerillo, llegando incluso a los 550 m³/s.

Pronóstico de Deshielo

De acuerdo a la actualización de los pronósticos de deshielo entregados por el Coordinador Eléctrico Nacional, los caudales serán mayores a los estimados originalmente (antes de las precipitaciones de septiembre). A continuación, se presenta una tabla con los caudales estimados de "Río Maule en Armerillo" y su comparación con los derechos de los regantes mes a mes:

Mes	Pronóstico 1 [m ³ /s]	Pronóstico 2 [m ³ /s]	Derecho Riego [m ³ /s]
Octubre	243	280	140
Noviembre	241	325	180
Diciembre	161	198	200
Enero	100	113	200
Febrero	77	81	180
Marzo	67	74	120

La tabla permite observar que:

El pronóstico 2 (que considera las precipitaciones de septiembre) estima caudales significativamente mayores en octubre, noviembre y diciembre que el pronóstico 1. No ocurre lo mismo para los meses de enero, febrero y marzo, en los cuales no se aprecia una mejoría relevante.

En ambos pronósticos, durante los meses de octubre y diciembre, se satisface el caudal máximo de riego. De igual forma, en ambos pronósticos, los caudales estimados para enero, febrero y marzo están muy lejos del caudal máximo para riego.

Embalse Laguna del Maule

El embalse Laguna del Maule no aumentó su cantidad de recurso embalsado producto de las precipitaciones de fin de septiembre, pero aumentó la altura de nieve acumulada en la cuenca aportante. El pronóstico de deshielo para este punto de la cuenca no ha mejorado sustancialmente, por lo cual persiste la preocupación por el bajo volumen de este embalse.

Convenio JVRM - Colbún - Pehuenche

Se concretó el convenio Junta de Vigilancia - Colbún - Pehuenche, que permitirá a los regantes ahorrar recursos en la primavera, en coordinación con los embalses de uso hidroeléctrico. Los recursos ahorrados en primavera se obtendrán de una rebaja en los caudales máximos de riego en los meses de octubre, noviembre y diciembre. Estos recursos podrán ser utilizados en enero, febrero y marzo cuando el río baje sus caudales naturales. Este convenio permite ofrecer a los regantes una mayor seguridad de riego, ya que agrega una fuente adicional de recursos para los meses de verano.

Como directorio buscamos siempre dar la mayor seguridad de riego a cada uno de nuestros regantes, entendiendo que el cambio climático llegó para quedarse. Los últimos años no han permitido regar al 100% de los derechos, por lo que es necesario ajustar nuestros requerimientos de acuerdo a los volúmenes existentes y debemos todos aprender a trabajar en este nuevo escenario, donde los convenios de ahorro y un manejo integrado de los recursos permiten una mayor eficiencia hídrica.

**Saludos Cordiales,
Directorio
Junta de Vigilancia del Río Maule**



Foto: Embalse Colbún

Junta de Vigilancia del Río Maule firma nuevo convenio con Colbún S.A. para beneficio de los regantes

Los tiempos actuales de cambio climático y sequía han llevado a la organización de usuarios de agua a diseñar diversas estrategias que le permita entregar a los regantes mayor seguridad de riego.

La Junta de Vigilancia del Río Maule, organización de usuarios de agua que representa a más de trece mil regantes y que tiene una superficie de riego de doscientas mil hectáreas selló un nuevo acuerdo de ahorro de agua con la empresa hidroeléctrica que le permitirá entregar a sus asociados mayores consignas de riego esta temporada y la recuperación de la Laguna del Maule. Para su presidente, Carlos Diez, este convenio es un instrumento que le permite a la institución realizar una mejor gestión del recuso hídrico: "los pronósticos nos señalan que si bien tendremos un inicio de temporada con caudales superiores a nuestros derechos, en los meses de diciembre enero, febrero y marzo habrá una fuerte caída de los caudales, por lo que nos enfrentaremos a una época más complicada de riego, similar a la

vivida los años 1990/1991. Este convenio nos permite aprovechar ese aumento de caudales de los primeros meses y no perderlo por falta de embalses."

El convenio consiste básicamente en ahorrar agua en una primera fase hasta el 31 de diciembre y devolverlas desde el 1 de enero cuando la demanda es mayor. "Es necesario que los regantes nos ajustemos estos meses y acumulemos agua en el embalse Colbún, bajaremos las consignas de acuerdo al máximo de ahorro permitido y armaremos una especie de cuenta corriente donde el volumen ahorrado nos permitirá defendernos en los meses que el río trae menos agua y los caudales son inferiores a nuestros derechos", señaló el líder de los agricultores

El presidente de la organización de usuarios de agua fue claro en señalar que tanto él como todo el directorio fue partidario de iniciar los ahorros aun existiendo la posibilidad de verter el agua del embalse Colbún:

"Este convenio señala que en caso de existir vertimiento en el lago, la primera agua que se vierte es la de los regantes; sin embargo, creemos que los beneficios de realizar ahorro son superiores que los de dejar pasar el agua estos meses. Si bien existen fuertes posibilidades de que el embalse alcance su cota máxima y deba verter, creemos que es necesario comenzar a aumentar nuestra cuenta corriente en el embalse."

"Además -agregó Diez- llevamos años enfrentando el cambio climático y los convenios nos permiten diseñar estrategias para enfrentarlo. Los regantes debemos tener claro que no tenemos agua como antes y es necesario reeducarnos y adecuarlos. Necesitamos definir políticas de riego que nos permitan avanzar en seguridad hídrica para todos nosotros. Y en esta misma línea, es que como directorio nos abocamos en la recuperación de la Laguna del Maule, queremos no solo regar este año, sino que muchos más, por lo que este convenio nos permite disminuir las extracciones de la Laguna del Maule y apostar a entregar seguridad de riego a nuestros regantes a largo plazo."

Para finalizar, el presidente mencionó la buena disponibilidad tanto de Colbún S.A. como de Pehuenche S.A. para enfrentar todos juntos este difícil momento que atraviesan los regantes: "es de vital importancia que todos los usuarios de agua trabajemos juntos y en forma coordinada, debemos apoyarnos y entender que el cambio climático llegó para quedarse y es vital realizar siempre una gestión integral del recurso hídrico."

Junta de Vigilancia del Río Maule



Río Maule

Junta de Vigilancia

BOLETÍN OCTUBRE

2 0 1 8

 Dirección

9 ½ Norte 32 ½ Oriente A N° 3535,
Parque Las Rastras III, Talca.

 Teléfonos

71 2 224 522 / +569 66 583 754

 Horarios de atención

09:00 a 13:00 horas

15:00 a 18:00 horas

 Correos

info@jvriomaule.cl

comunicaciones@jvriomaule.cl

Síguenos:

#[jvmriomaule](https://twitter.com/jvmriomaule)



WWW.JVRIOMAULE.CL

Foto: Embalse Colbún

